

A



Caractéristiques

ACCÈS / approach :

L'accès à l'îlot est possible par vos propres moyens ou par taxi-boat.

DURÉE DU PARCOURS / trail time :

45 minutes

LONGUEUR DU PARCOURS / trail length :

1,5 km (Boucle / Loop)

Carte marine SHOM / SHOM map :

N° 6687 - 1/59 000°



Cheminée du four à chaux

Photo DENY



Descriptif

Situé dans le lagon, face à la passe de Dumbéa, l'îlot Signal fait partie intégrante du parc du lagon Sud, réseau d'aires marines protégées autour du grand Nouméa. Son lagon est particulièrement riche en espèces de coraux et de poissons. Dénommé tout d'abord " îlot Sénez " par Tardy de Montravel en

1854, en souvenir de l'officier Vincent Sénez, qui explora la baie de Port-Laguerre à Païta, il est aujourd'hui désigné sous le nom de Signal pour la colonne en corail qui se dresse sur l'îlot et qui servait d'amer aux navires se rendant à Port-de-France.

Cet îlot est l'un des plus vastes îlots boisés du lagon Sud. La végétation est caractéristique du milieu marin en bord de mer, puis devient une véritable forêt sèche lorsque l'on s'enfonce au cœur de l'îlot. Résolument tourné vers le large, cet îlot accueille de nombreux oiseaux marins, qui viennent nicher à la saison de reproduction.

Aigles pêcheurs ou Balbuzards



Photo DENY

Descriptive

Signal Islet is part of the South Lagoon Nature Park the network of marine protected areas around Noumea. The name "Signal" derives from the pillar of coral rising from the islet that was used as a landmark by ships heading for Port-de-France in 1880. The largest wooded islet in the numbers of seabirds who nest there in the breeding season. You will also discover traces of the period when coral limestone was used to manufacture lime. The path takes you all round the islet.

Sentier de l'îlot Signal

NOUMEA

- PR® -
SIG 1

Accès

(25 à 30 minutes en bateau de Nouméa) L'îlot est équipé d'un wharf.
(25 à 30 minutes by boat from Nouméa) There is a wharf on the islet.



Spécificités

N°1 : Stockage des blocs de corail /
Coral blocks

N°2 : Avifaune marine / Sea birds

N°3 : Site historique : signal /
Historical site

N°4 : Forêt sèche / Dry forest

N°5 : Site de nidification - Puffins -
Sternes / Nesting site



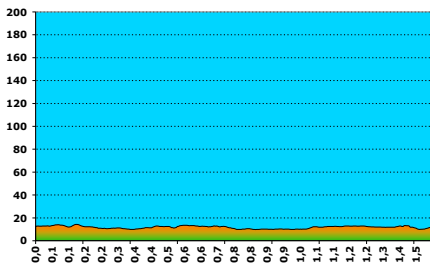
Sterne bridé - *Sterna bergii*

Photo DENV



Couché de soleil sur le wharf

Photo DENV



- Septembre 2007 -

Realisation : Point GED

Relevés des tracés : La Korrigane

Base cartographique : DITTT

Création du tracé : Cagoutreck

Définition du tracé : DENV-PSUD

