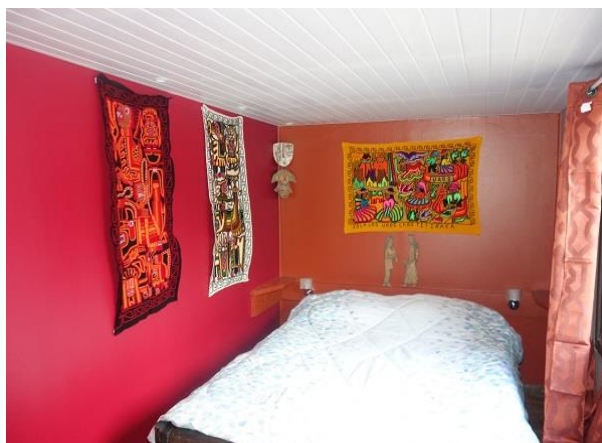




Chalet tout équipé « Les Amériques

Propriété située : 4, les fougères au Col de Katirama
Dumbéa /Païta

Adresse postale : BP 2713 – 98890 Païta



1 **Chalet Les Amériques – Tour du Monde** – B.P2713 98890 Païta
Situé au N° 4 « Les Fougères » au Col de Katirama. Dumbéa/Païta- Nouvelle Calédonie - Tel : 35 12 78
Ridet : 325092.002. Inspection vétérinaire, alimentaire et phytosanitaire du gouvernement de la NC
enregistré sous le N° **AD-5-433.**

SOMMAIRE

- I. L'aménagement et l'équipement.....page 2

- II. Les prestations de service accessibles
Aux occupants du chalet (*gratuit ou supplément*)Page 3-4

- III. L'inventaire détaillé.....Page 5-6

I. L'aménagement et l'équipement

1.1 La chambre : « Les Amériques » : 11 m2 : **Décoration Nord et sud américaine**

- Un grand lit :
- Une armoire de rangement
- Une TV.
- Climatisation en option
- Ventilateur
- Draps et serviettes fournis et changés toutes les semaines.

1.2 La douche privative intégrée dans le chalet . WC communs et extérieurs

1.3 La kitchenette: tres équipée : tout ce qu'il faut pour faire la cuisine et prendre son repas

- Vous disposez d'un plan de travail pour cuisiner
- Un frigo Top avec mini-friser (83 litres)
- Un micro-onde
- Des rangements largement suffisant pour entreposer vos denrées alimentaires
- Vaisselles et ustensiles
- Une table et chaises
- Une terrasse extérieure couverte avec une table et chaises** au milieu d'un jardin végétale calédonien

1.4 Buanderie

- Le service buanderie est géré par Dan. Déposer le linge et il vous sera mis après séchage. Pas de repassage ; fer à repasser et table de repassage à disposition. Le coût du lavage et séchage est de 800 CFP HT (6,701€) par machine .

II. Les prestations de service accessibles aux occupants du

Chalet (Gratuit ou supplément)

2.1 L'accès à la piscine

- Gratuite mais sur demande selon un temps et durée convenus d'un commun accord. Une décharge de responsabilité est à signer avant utilisation.

2.2 L'accès au salon des voyageurs : gratuit

- Un salon des voyageurs est à disposition des hôtes et occupants du chalet : il comprend :
 - ✓ Des films DVD (*documentaires et films de divertissement*) et TV pour visionner
 - ✓ Des guides récents et pratiques sur la Nouvelle Calédonie
 - ✓ Les guides récents et spécialisés (faune, flore, vie sous-marine, cartes de randonnées, etc...) : de très nombreux guides
 - ✓ Les prospectus les plus utiles et importants de l'office du tourisme (à emporter)
 - ✓ Des ouvrages sur la NC (histoire, géographie, anthropologie, sociologie, économie etc...) ainsi que des revues à thème du pays.
 - ✓ Accès WiFi gratuit sur toute la propriété y compris de votre chalet.
 - ✓ Photocopie payante

2.3 L'accès aux documentaires inédits sur clé USB permanent connecté sur votre TV de la chambre.

- **Les médiateurs du pacifique** » -documentaire introuvable de nos jours et retraçant l'histoire récente : des événements tragiques d'Ouvéa jusqu'aux accords de Matignon : impossible de comprendre la NC sans ce documentaire
- **« L'archipel des forçats »** L'autre histoire calédonienne , celle du bagne, des broussards et des caldoches : documentaire touchant et permettant l'accès à une profonde connaissance de ce population.

Et bien d'autres encore

2.4 L'utilisation des espaces de repos de notre propriété

Vous pourrez disposer des nombreux espaces de repos de notre propriété en pleine nature (sauf espaces privatifs indiqués) :

2.5 Possibilité de louer un équipement de camping complet avec ustensiles de cuisine

La location est payante : vous trouverez les tarifs sur notre site www.tour-du-monde.nc

2.6 Possibilité de manger à notre table d'hôtes à un prix préférentiel

Les locataires du chalet tout équipé peuvent partager le repas du soir avec les voyageurs occupant les chambres d'hôtes et les hôtes : repas à **2400 CFP TTC = 20,11€** ; cette possibilité est utile lorsqu'on arrive le premier jour ou lorsqu'on part le dernier jour ou d'autres jours plus contraignantes : la réservation du repas est nécessaire par avance : à

16h au plus tard pour un repas pris à 19h à la table d'hôtes. Le partage du repas en table d'hôtes peut être intéressant pour échanger avec nous et les voyageurs en vue d'accéder à une bonne connaissance du pays, des lieux à visiter etc...

Le petit déjeuner est 1000 CFP personne = (8,38€ TTC)

2.7 L'aide et le conseil aux voyageurs

C'est un des points forts du « Tour du Monde ». Nous avons une excellente connaissance du Territoire et de la population. Nous pouvons vous aider et conseiller sur les circuits à organiser et les lieux hors sentiers battus à visiter notamment accueil en tribu. Nous prenons également le temps avec vous pour **vous expliquer la coutume mélanésienne** : nécessaire à faire dans certains lieux d'accueil en tribu ou de visite : nous avons conçu un DVD clip vidéo pour être très pédagogique et qui viendra compléter nos explications et commentaires : Il convient de noter que le geste coutumier ne peut se comprendre qu'à travers la conception et l'organisation de la société Kanak avec son référentiel et ses codifications propres : le geste coutumier n'est pas uniquement un simple don, cadeau ou geste d'accueil.

2.8 Location de voiture

Nous avons établi une convention avec une agence calédonienne de location de voiture de grande qualité. Nous vous communiquons les tarifs et la procédure de réservation en fichier joint

2.9 L'organisation des transferts

Nous pouvons réserver pour vous un transfert : nous vous recommandons d'aller sur notre site pour avoir accès aux modalités et tarifs des transferts :

- [Pour l'organisation des transferts](#)

Néanmoins , sachez que les transfert sont en général tres onéreux (46 euros pour 2) personnes de l'aéroport International "Tontouta" à Nouméa ou Tour du monde il est bien plus avantageux de louer une voiture à l'aéroport.

Si vous désirez utilisez un transfert en arrivant tard le soir (vol de nuit), cela est tout à fait possible. Tour du Monde vous réservera un transfert au tarif suivant :aéroport à Tour du monde 46,09€ pour 2

III. L'inventaire détaillé

3.1 Vaisselle de table :

- 2 assiettes
- 2 assiettes creuses
- 2 bols à soupe
- Cuillères, fourchettes, couteaux de table, petites cuillères
- verres ordinaires
- verres à pied (vin)
- petits bols à apéritif ou autres usages en mélanine

3.2 Ustensiles de cuisines et de cuisson

Une plaque à induction

Ustensile de cuisine

Service complet pour 2 personnes

3.3 Récipients et plats

- Plat , saladier,

3.4 Récipients et ustensiles de nettoyage

- Torchons de cuisine
- 1 balai
- 1 ramasse poussière

N.B les produits d'entretien pour le chalet et de la douche privative sont à votre charge. En revanche, tous les produits d'entretien et de nécessité d'hygiène des WC communs aux voyageurs sont à la charge du Tour du monde.