



Chalet Familial à Thème

(Mélanésie et Afrique)

47 M2

(4 places)

Propriété située : 4, les fougères au Col de Katiramona
Dumbéa /Païta

Adresse postale : BP 2713 – 98890 Païta

SOMMAIRE

- I. L'aménagement et l'équipement
- II. Les prestations de service accessibles
Aux occupants du chalet familial

I. L'aménagement et l'équipement

Total :47m2 + deck extérieur m2

1.1 La chambre : « out of africa » : 15m2 – Voyage en Afrique

- Un grand lit :
- Une armoire de rangement
- Climatisation (*en option*)
- Ventilateur

1.2 La chambre « Mélanésie » : 12 m2 : Décoration mélanésienne

-lit mezzanine (2 couchages possibles)

1.3 La cuisine et espace repas – 7m2 Vous disposez d'un plan de travail pour cuisiner de 2,10m mètres de long et 70 cm de large avec 1 évier (eau chaude + eau froide) + plaque de cuisson induction

- Un frigo Top avec mini-friser (83 litres)
- Un micro-onde
- Des rangements largement suffisant pour entreposer vos denrées alimentaires
- Vaisselles et ustensiles (voir chapitre suivant pour le détail) rangés dans différentes étagères
- Une table et chaises

1.4 Douche - lavabo dans la chambre parentale « out of africa » et wc séparé de de la douche :2 m2

1.4bis : Une deuxième salle de bain Privative extérieur « GANGE » accessible par escalier extérieur – décoration Inde-Gange :2m2

1.5 Dressing – Machine à laver : - 9m2 espace de rangements – armoires – machine à laver -WC

1.6 Un deck en pleine nature sous les manguiers utilisé souvent pour prendre les repas (5m2)

- Un balconnet donnant directement accès au deck (3 m

II. Les prestations de service accessibles aux occupants du

Chalet (Gratuit ou supplément)

2.1 L'accès à la piscine

- Gratuite mais sur demande selon un temps et durée convenus d'un commun accord. Une décharge de responsabilité est à signer avant utilisation.

2.2 L'accès au salon des voyageurs : gratuit

Un salon des voyageurs est à disposition des hôtes et occupants du chalet : il comprend :

- ✓ Des films DVD (*documentaires et films de divertissement*) et TV pour visionner
- ✓ Des guides récents et pratiques sur la Nouvelle Calédonie
- ✓ Les guides récents et spécialisés (faune, flore, vie sous-marine, cartes de randonnées, etc...) : de très nombreux guides
- ✓ Les prospectus les plus utiles et importants de l'office du tourisme (à emporter)
- ✓ Des ouvrages sur la NC (histoire, géographie, anthropologie, sociologie, économie etc...) ainsi que des revues à thème du pays.
- ✓ Accès WiFi gratuit sur toute la propriété y compris de votre chalet.
- ✓ Photocopie payante

2.3 L'utilisation des espaces de repos de notre propriété

Vous pourrez disposer des nombreux espaces de repos de notre propriété en pleine nature (sauf espaces privatifs indiqués)

2.4 L'accès aux documentaires inédits sur clé USB permanent connecté sur votre TV de chaque chambre

Les médiateurs du pacifique » -documentaire introuvable de nos jours et retraçant l'histoire récente : des événements tragiques d'Ouvéa jusqu'aux accords de Matignon : impossible de comprendre la NC sans ce documentaire

« **L'archipel des forçats** » L'autre histoire calédonienne , celle du bagné, des broussards et des caldoches : documentaire touchant et permettant l'accès à une profonde connaissance de ce population.

Et bien d'autres encore

2.5 [Possibilité de louer un équipement de camping complet avec ustensiles de cuisine](#)
La location est payante : vous trouverez les tarifs sur notre site www.tour-du-monde.nc

2.6 [Possibilité de commander des repas livré à votre chalet](#)

Le tarif dépendra des menus

2.7 [L'aide et le conseil aux voyageurs](#)

C'est un des points forts du « Tour du Monde ». Nous avons une excellente connaissance du Territoire et de la population. Nous pourrions vous aider et conseiller sur les circuits à organiser et les lieux hors sentiers battus à visiter notamment accueil en tribu. Nous prenons également le temps avec vous pour ***vous expliquer la coutume mélanésienne*** : nécessaire à faire dans certains lieux d'accueil en tribu ou de visite : nous avons conçu un DVD clip vidéo pour être très pédagogique et qui viendra compléter nos explications et commentaires : Il convient de noter que le geste coutumier ne peut se comprendre qu'à travers la conception et l'organisation de la société Kanak avec son référentiel et ses codifications propres : le geste coutumier n'est pas uniquement un simple don, cadeau ou geste d'accueil.

2.8 [Location de voiture](#)

Nous avons établi une convention avec une agence calédonienne de location de voiture de grande qualité. Si vous souhaitez ce service, veuillez nous demander

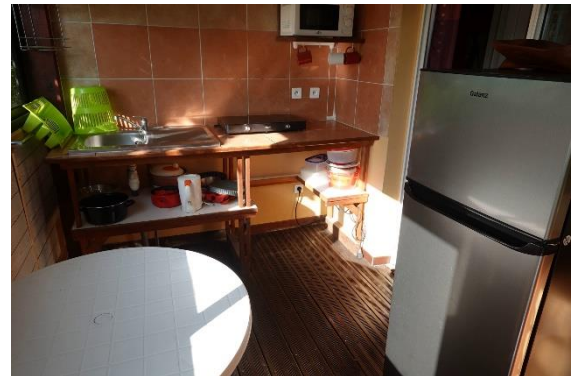
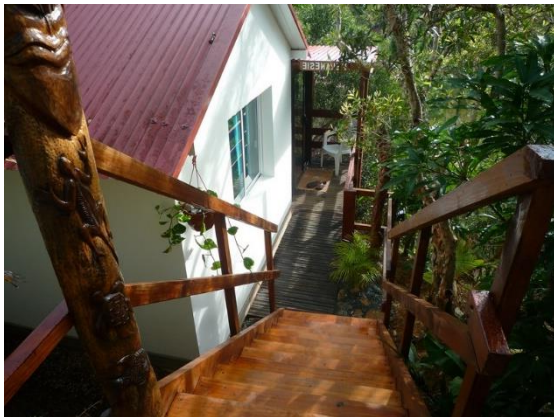
2.9 [L'organisation des transferts](#)

Nous pouvons réserver pour vous un transfert : nous vous recommandons d'aller sur notre site pour avoir accès aux modalités et tarifs des transferts :

➤ [Pour l'organisation des transferts](#)

Néanmoins, sachez que les transferts sont en général très onéreux (46 euros pour 2 personnes de l'aéroport International "Tontouta" à Nouméa ou Tour du monde il est bien plus avantageux de louer une voiture à l'aéroport.

Si vous désirez utiliser un transfert en arrivant tard le soir (vol de nuit), cela est tout à fait possible. Tour du Monde vous réservera un transfert au tarif suivant : aéroport à Tour du monde à 46,09€ pour 2 personnes



5 **Chalet familial - Tour du Monde** – B.P 2713 98890 Païta - Situé au N° 4 « Les Fougères » au Col de Katiramona. Dumbéa/Païta- Nouvelle Calédonie - Tel : 35 12 78 Ridet : 325092.002. Inspection vétérinaire, alimentaire et phytosanitaire du gouvernement de la NC enregistré sous le N° AD-5-433.